

CENERILL C 01

ELEKTRICKÝ VYSAVAČ POPELA

NÁVOD K OBSLUZE



Přístroj nelikvidujte společně s domácím odpadem. Odevzdejte jej na sběrném místě. Ohledně bezpečné likvidace se informujte na místním úřadě nebo v ekodvoře.



Přístroj s dvojitou izolací, třída izolačního materiálu II.



Používejte ochranné brýle.

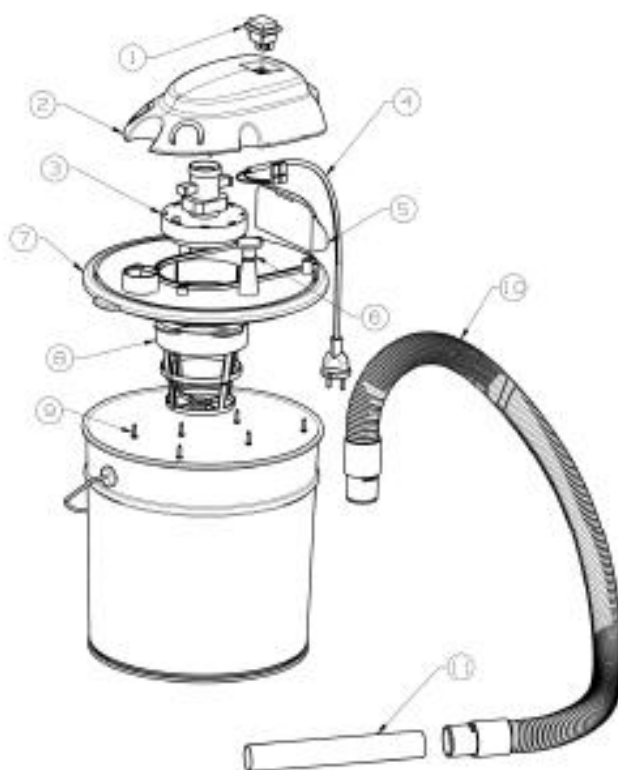


Používejte ochranné rukavice.

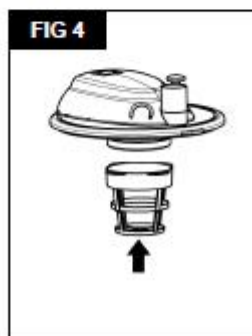
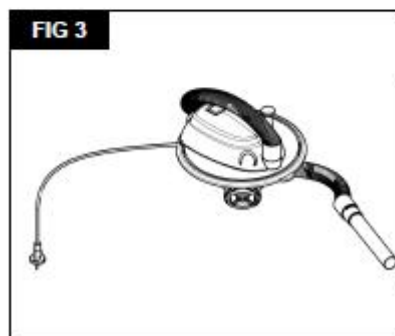
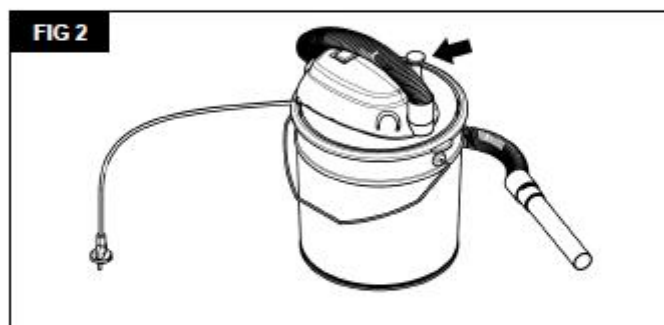


Přístroj uchovávejte mimo dosah dětí. Děti nesmí zařízení používat. Vysavač nenechávejte bez dozoru.

Cenerill by Ribitech
800 W - 230V ~ 50Hz



Číslo	Popis	Kód
1	vypínač	CEN0010
2	ochranný kryt motoru ventilátoru	CEN0011
3	elektromotor	CEN0012
4	elektrický přívodní kabel	CEN0013
5	filtr	CEN0014
6	páka pro nastavení filtru	CEN0015
7	kryt motoru	CEN0016
8	filtrační jednotka	CEN0017
9	šroub	CEN0018
10	kovový nástavec	CEN0019
11	hubice	CEN0020



Důležité - Bezpečnostní pokyny - Před použitím přečtěte

Gratulujeme k zakoupení vysavače.

Náš vysavač popela nabízí kromě kvality a dlouhodobé spolehlivosti také jednoduché a bezpečné použití.

Přístroj je určen výhradně k vysávání studeného popela. Není vhodný k vysávání popela z topných kotlů a kamen na topné oleje, v žádném případě nevysávejte omítku a cement.

Důležité - Bezpečnostní pokyny - Před použitím přečtěte

- Pokud vysavač nepoužíváte, nenechávejte vidlici v zásuvce. Před odpojením ze sítě přístroj vypněte.
- Netahejte za elektrický přívodní kabel.
- **Nevysávejte vodu ani jiné kapaliny.**
- Kryt motoru čistěte pouze suchým hadříkem.
- Vysavač nenechávejte stát venku. Ukládejte jej na suchém místě, chráněném před nepříznivými povětrnostními vlivy.

Elektrický přívodní kabel: Poškozený elektrický přívodní kabel nechejte vyměnit výrobcem, v autorizované opravě nebo opravou pověřte kvalifikovaného odborníka.

Důležité - bezpečnostní pokyny - PŘED POUŽITÍM PŘEČTĚTE

Gratulujeme k zakoupení vysavače.

Náš vysavač popela nabízí kromě kvality a dlouhodobé spolehlivosti také jednoduché a bezpečné použití.

Přístroj je určen výhradně k vysávání studeného popela. Není vhodný k vysávání popela z topných kotlů a kamen na topné oleje, v žádném případě nevysávejte omítku a cement.

Důležité - Bezpečnostní pokyny - Před použitím přečtěte

Pokud vysavač nepoužíváte, nenechávejte vidlici v zásuvce. Před odpojením ze sítě přístroj vypněte. Netahejte za elektrický přívodní kabel. Nevysávejte vodu ani jiné kapaliny. Kryt motoru čistěte pouze suchým hadříkem. Vysavač nenechávejte stát venku. Ukládejte jej na suchém místě, chráněném před nepříznivými povětrnostními vlivy.

Elektrický přívodní kabel: Poškozený elektrický přívodní kabel nechejte vyměnit výrobcem, v autorizované opravě nebo opravou pověřte kvalifikovaného odborníka.

Přístroj nesmí používat osoby (včetně dětí) s tělesným či duševním postižením, nebo osoby bez příslušných zkušeností či znalostí, pokud nejsou pod dohledem osoby odpovídající za jejich bezpečnost, nebo pokud nebyly poučeny o správném zacházení s přístrojem.

Příprava a používání elektrického vysavače popela

Postavte přístroj na rovnou plochu
Zkontrolujte, zda je správně nainstalován filtr (obr. 4).
Kovový nástavec zasuněte do příslušného hadice (obr. 1).
Než začnete s čištěním kamen zkontrolujte, zda jsou dostatečně vychladlá. Vysávaný popel musí být vychladlý, bez žhavých uhlíků. Připojte elektrický přívodní kabel do zásuvky a zkontrolujte, zda napětí odpovídá kapacitě přístroje. Zkontrolujte napětí uvedené na výrobním štítku.
Přístroj zapněte pomocí světelného vypínače ON/OFF(č.1) na krytu motoru.
Popel vysávejte kovovou trubicí přímo z krbu nebo kamen.
Při poklesu výkonu vypněte motor, vyčkejte, až se zcela zastaví a poté několikrát stiskněte páku pro nastavení filtru (obr. 2). Knoflík přitom zcela vytáhněte nahoru a nechejte prudce spadnout tak, aby se filtr v přístroji protřepal. Potom přístroj znovu zapněte. Doporučujeme vysát vždy nanejvýš 2/3 kg popela najednou. Při každém čištění pohněte pákou pro nastavení filtru.
Po vyčištění kamen či krbu vyčistěte přístroj a filtr (mimo byt).
Po vyčištění filtru zkontrolujte, zda je možné filtr opět použít. Je-li poškozen či protržen, vyměňte jej za originální filtr Ribimex.
Při vyjímání za filtr silně zatáhněte. Nový filtr zatlačte co nejdále do vysavače.

POZOR

Před každým čištěním nebo údržbou vytáhněte vidlici ze zásuvky.
Při nedodržení uvedených pokynů propadá záruka.
Uživatel smí čistit nebo vyměňovat pouze filtrační jednotku (č.8).
Filtr (č.5) smí vyměnit pouze kvalifikovaný odborník.

SPRÁVNÉ POUŽITÍ PŘÍSTROJE PŘEDPOKLÁDÁ DODRŽOVÁNÍ DÁLE UVEDENÝCH DOPORUČENÍ:

Sací hubici držte ve vzdálenosti asi jeden centimetr od popela.
Po použití přístroj vypněte a vytáhněte elektrický přívodní kabel ze zásuvky.

NÁHRADNÍ DÍLY:

Náhradní filtry obdržíte u smluvního prodejce nebo v místě zakoupení přístroje.
Bezvadná funkce přístroje je podmíněna následujícími podmínkami:
Záruka poskytuje nárok na opravu poškozených dílů. Nepokrývá poškození způsobená nedodržováním pokynů při používání přístroje nebo vnějšími vlivy. Náklady na přepravu při uplatňování záruky hradí uživatel.
Při nedodržení pokynů zaniká nárok na odškodnění.
Záruka platí 2 roky od data nákupu.
Platnost záruky: Při uplatňování záruky předložte účtenku s uvedeným datem nákupu.

