



18112010-CZ

HAAS+SOHN

# TECHNICKÁ DOKUMENTACE

## Treviso s výměníkem

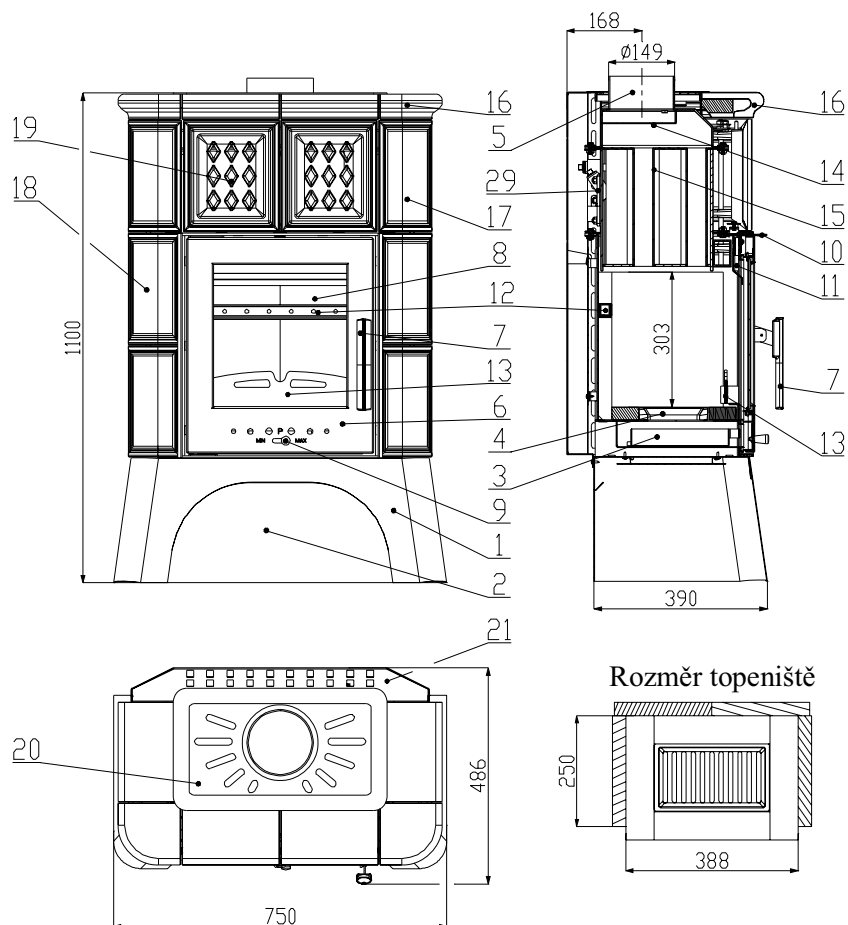




18112010-CZ

**HAAS+SOHN**

## Technický list pro krbová kamna Treviso s výměníkem

**Vhodné palivo:**

Pro používání vhodného paliva nahlédněte do kapitoly **2.2 Palivo** ve Všeobecném návodu k obsluze.

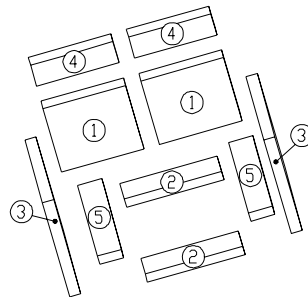
**Správný provoz:**

Pro správné a bezpečné zacházení s krbovými kamny nahlédněte do kapitol: **2. Popis spalovacího procesu** a **5. Návod k obsluze** ve Všeobecném návodu k obsluze.

**Teplovodní výměník lze vyjmout a nahradit záslepkou.**

**Víko smyčky na výměníku lze vyjmout a nahradit vychlazovací smyčkou.**

Číslo šamotu	Rozměr	Číslo zboží
1	30x220x230	
2	30x61x260	
3	30x250x333	
4	30x70x220	
5	30x64x280	

**Rozklad šamotové vyzdívky****TECHNICKÝ POPIS :**

Poz.	Název	Číslo zboží	Poz.	Název	Číslo zboží
1	Podstavec		18	Kachle bok - levá/zelená	
2	Zásobník pro palivo		18	Kachle bok - levá/běžová	
3	Popelník		18	Kachle bok - levá/hnědá	
4	Litínový rošt		19	Kachle čelo - levá/zelená	
5	Hrdlo kouřovodu	-	19	Kachle čelo - levá/běžová	
6	Dvířka topeniště		19	Kachle čelo - levá/hnědá	
7	Pákový uzávěr dvířek topeniště		20	Vrchní víko	
8	Žáruvzdorné sklo		21	Zadní kryt	
9	Regulátor primárního vzduchu		22	Vývod topné vody G1"	
10	Regulátor sekundárního vzduchu		23	Přívod vratné vody G1"	
11	Přívod sekundárního vzduchu		24	Jímka termost. čidla vychlazovací smyčky G1/2"	
12	Přívod terciálního vzduchu		25	Přívod chladící kapaliny G3/8"	
13	Zábrana		26	Vývod chladící kapaliny G3/8"	
14	Clona - pevná		27	Vychlazovací smyčka	
15	Výměník		28	Odvzdušňovací ventil	
16	Horní římsa/zelená		29	Víko smyčky	
16	Horní římsa/běžová				
16	Horní římsa/hnědá				
17	Kachle bok - pravá/zelená				
17	Kachle bok - pravá/běžová				
17	Kachle bok - pravá/hnědá				

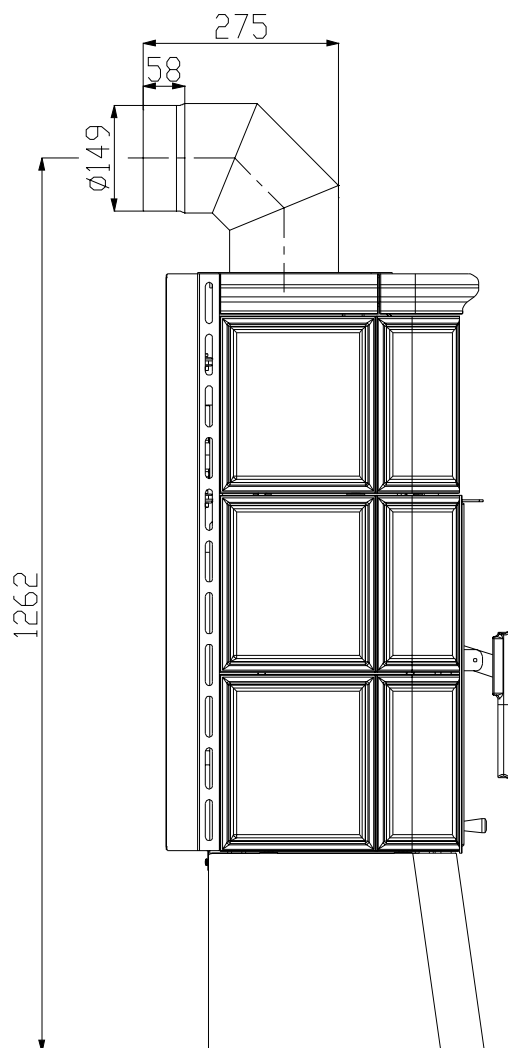


18112010-CZ

**HAAS+SOHN****TECHNICKÉ INFORMACE****POKYNY PRO OVLÁDÁNÍ REŽIMU SPALOVÁNÍ:**

Palivo	Výkon topidla		Výkon topidla		Výkon topidla		Výkon topidla	
	100%	33%	100%	33%	100%	33%	100%	33%
	Množství paliva		Primární vzduch		Sekundární vzduch		Terciální vzduch	
Dřevěná polena	3 kg/h	1 kg/h	otevřen 100%	otevřen 30%	otevřen 100%	otevřen 50%	neregulovatelný	
Ekobrikety	2,7 kg/h	0,9 kg/h	otevřen 100%	otevřen 30%	otevřen 50%	otevřen 50%	neregulovatelný	
Uhelné brikety	2,4 kg/h	0,8 kg/h	otevřen 100%	otevřen 30%	otevřen 50%	otevřen 50%	neregulovatelný	

TECHNICKÁ DATA:	Dřevo	Ekobrikety	Uhelné brikety		
Dosažený tepelný výkon (100%)	10,2 kW	10,7 kW	10,3 kW	Výška	1100 mm
Snížený tepelný výkon (33%)	3,4 kW	3,5 kW	3,4 kW	Šířka	750 mm
Výkon předávaný pouze tělesem kamen	4,8 kW	5,1 kW	4,6 kW	Hloubka	486 mm
Použitelný výkon pro ohřev vody	5,4 kW	5,6 kW	5,7 kW	Hmotnost	190 kg
Maximální dávka paliva pro přiložení	3 kg/hod	2,7 kg/hod	2,4 kg/hod	Průměr kouřovodu	150 mm
Prům. teplota spalin za hrdl. kouřovodu	233 °C	246 °C	265 °C	Maximální provozní přetlak výměníku	0,3 MPa
Hmotnostní průtok suchých spalin	9,7 g/s	6,6 g/s	6,9 g/s	Vodní obsah výměníku	17 l
Energetická účinnost	79,6 %	85,2 %	83,2 %	Doporučený tepelný spád (t výstupní – t vstupní)	75 - 60 °C
Průměrná koncentrace CO <sub>2</sub>	8,7 %	13 %	10,7 %	Minimální tah komína v hrdle kouřovodu	12 Pa
Koncentrace CO ve spalinách při 13% O <sub>2</sub>	0,17 %	0,08 %	0,16 %	Vytápěcí schopnost (střední tepelné ztráty) při 10,7 kW	cca.193 m <sup>3</sup>
				Regulovatelný výkon	3,4-10,7 kW
Zkoušeno dle EN 13 240:2001/A2:2004 a ČSN 06 1008:1997				Maximální teplota výstupní vody	80 °C

**ROZMĚROVÉ SCHEMA KRBOVÝCH KAMEN  
S INSTALACÍ KOLENA ODTAHU SPALIN  
DODÁVANÉHO JAKO ZVLÁŠTNÍ PŘÍSLUŠENSTVÍ****ZADNÍ POHLED NA VÝMĚNÍK  
A VYCHLAZOVACÍ SMYČKU**