



Technický list výrobku (cs)

Krbové sestavy

DERBY SUPRA Prisma



Technické parametry

Výkon

Jmenovitý tepelný výkon (kW)	7
Regulovatelný výkon (kW)	3,5 - 9

Rozměry

Výška (1) x Šířka (2) x Hloubka (3) (mm)	2050 x 1400 x 800
Maximální délka polen (mm)	350

Hmotnost podle obložení

Vzduch

Centrální přívod vzduchu (7) / průměr (mm)	ano / 100
Sekundární přívod vzduchu / Ovládání sekundárního vzduchu (10)	ano / ano
Ovládání primárního vzduchu (9)	ano
Terciární přívod vzduchu	ne
Automatická regulace přívodu vzduchu	ne
Výška osy centrálního přívodu vzduchu (8) (mm)	158

Parametry

Palivo: dřevo / hnědouhelné brikety [D / HB]	
Spotřeba přípustného paliva při jmenovitém výkonu (kg/hod) [D / HB]	2,4 / 1,8
Vytápěný prostor (m ³)	70 - 180
Energetická účinnost (%) [D / HB]	82 / 80
Provozní tah (Pa)	12
Teplota spalin (°C) [D / HB]	237 / 222
Hmotnostní tok spalin (g/s) [D / HB]	10,9 / 10,9
Koncentrace CO při 13% O ₂ (mg/Nm ³) [D / HB]	996 / 588
Koncentrace NOx při 13% O ₂ (mg/Nm ³) [D / HB]	145 / 164
Koncentrace OGC při 13% O ₂ (mg/Nm ³) [D / HB]	68 / 8
Koncentrace prachu při 13% O ₂ (mg/Nm ³) [D / HB]	12 / 44
Nepřetržitý provoz 24 hodin	ano
Vícenásobné zavírání dvířek	ne

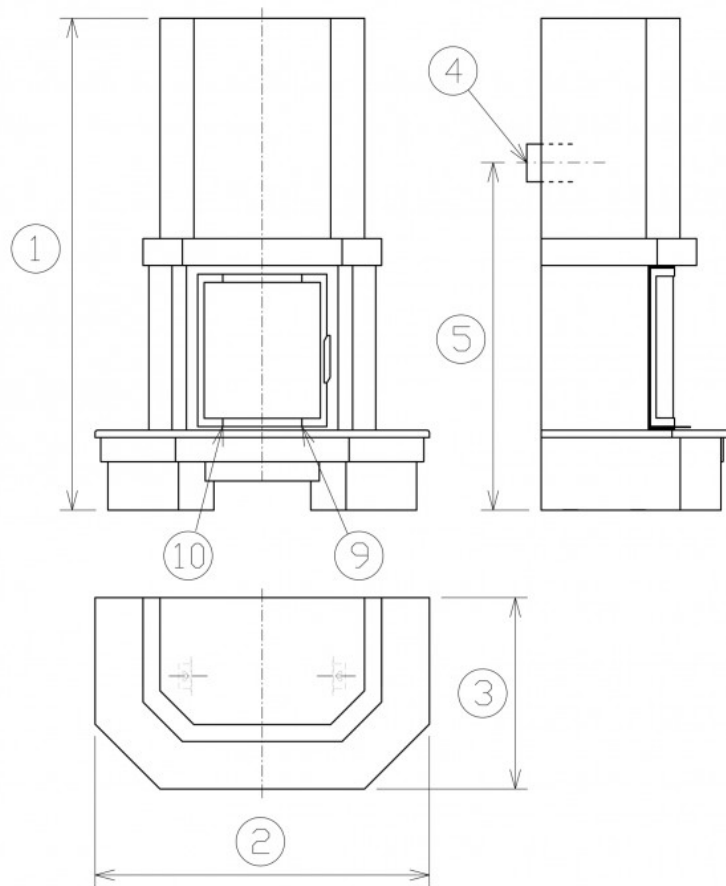
Kouřovod

Připojení kouřovodu (4)	zadní
Průměr kouřovodu (mm)	150
Výška osy zadního kouřovodu (5) (mm)	1433
Vzdálenost osy horního kouřovodu (6) (mm)	-

Zkoušky

ČSN EN 13240:2002/A2:2005/AC:2008	ano
DIN+	ano

Rozměrový náčrt



Doplňující informace

1	výška	2050 mm
2	šířka	1400 mm
3	hloubka	800 mm
4	kouřovod	150 mm
5	výška osy zadního kouřovodu	1433 mm
9	ovládání primárního přívodu vzduchu - vpravo otevřeno	
10	ovládání sekundárního přívodu vzduchu - vpravo otevřeno	

Výrobce: ABX, spol. s r.o., Žitná 1091/3, 408 01 Rumburk, Česká republika

tel.: 412 332 523, 412 333 614, fax: 412 333 521, e-mail: info@abx.cz, web: www.abx.cz

Servis: ABX s r.o., Plynární 1518/12, 408 01 Rumburk, tel.: 412 372 147, fax: 412 375 113, e-mail: reklamace@abx.cz

Stav ke dni: 13.2. 2014