



0618018061402a

HAAS+SOHN

TECHNICKÁ DOKUMENTACE

JONAVA IV

SESTAVA GENUA II

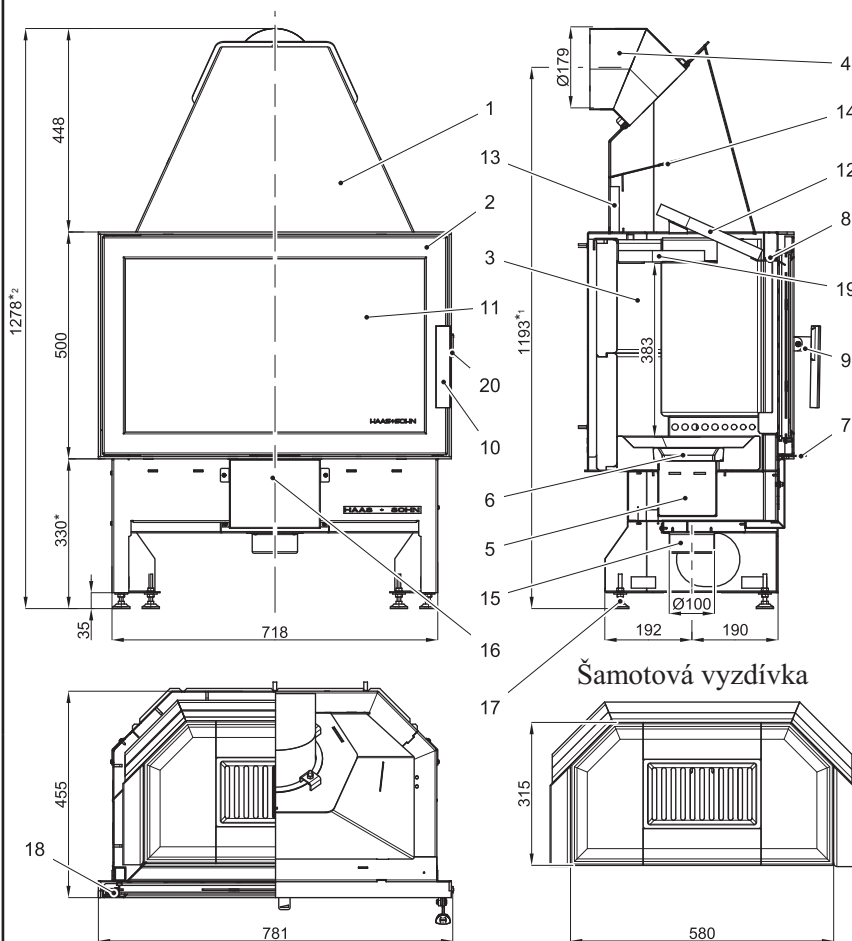


SESTAVA TOSKANA





Technický list pro krbovou vložku Jonava IV



Vhodné palivo:

Pro používání vhodného paliva nahlédněte do kapitoly 2.2 Palivo ve Všeobecném návodu k obsluze.

Správný provoz:

Pro správné a bezpečné zacházení s krbovou vložkou nahlédněte do kapitol: 2. Popis spalovacího procesu a 5. Návod k obsluze ve Všeobecném návodu k obsluze.

Upozornění: při použití krbové obestavby Genua II se rozměr mění na 380*, 1243*, 1328*² mm.

TECHNICKÝ POPIS :

Poz.	Název	Číslo zboží	Poz.	Název	Číslo zboží
1	Těleso vložky	-			
2	Dvířka topeniště	0618018105300			
3	Šamotová vyzdívka	-			
4	Hrdlo kouřovodu (stavitelné)	0618018016002			
5	Popelník	0618018005600			
6	Litínový rošt	0020100130006			
7	Regulátor primárního vzduchu	-			
8	Přívod sekundárního vzduchu	-			
9	Páka kliky	0618516075310			
10	Madlo kliky	0420114005371			
11	Žáruvzdorné sklo	0618018025301			
12	Clona střední - volná	0050500040005			
13	Clona zadní - volná	0050500050005			
14	Clona horní - pevná	-			
15	Externí přívod vzduchu (ø100)	0088500050008			
16	Přísávání	0618618015823			
17	Štelovací noha	0089000020005			
18	Pružina zavírání dvířek	0088400060005			
19	Clona dolní - volná	0618618005036			
20	Čep zavírání	0618018105035			
				Těsnící šňůra dveří 10x4 mm	0040210040005
				Těs. šňůra skla 10 mm	0040010100005

Zvláštní upozornění!

Pro zajištění správné funkce krbové vložky je nutné zabezpečit dostatečný přívod spalovacího vzduchu až 15m³/hod. Nejlépe napojením hrdla externího přívodu vzduchu (poz. 15) z venkovního prostoru.



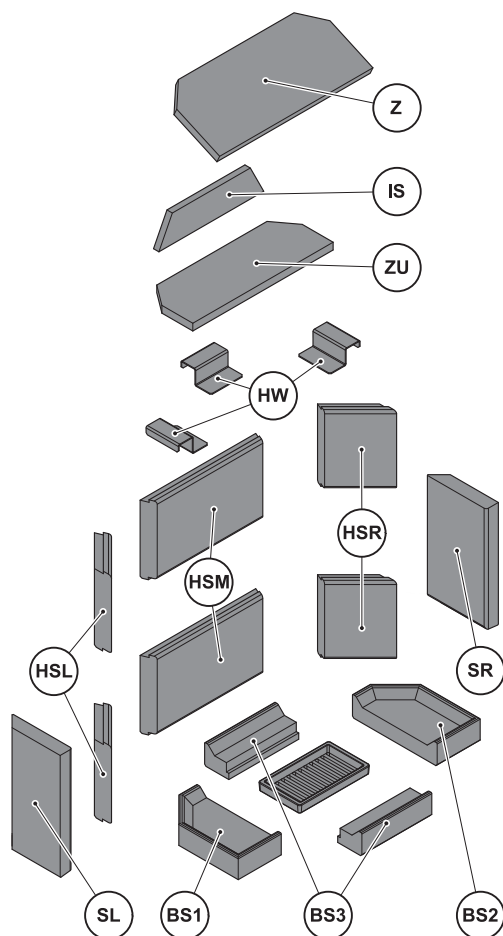
POKYNY PRO OVLÁDÁNÍ REŽIMU SPALOVÁNÍ:

Palivo	Výkon topidla		Výkon topidla		Výkon topidla			
	100%	33%	100%	33%	100%	33%		
	Množství paliva		Primární vzduch		Sekundární vzduch			
Dřevěná polena	2,33 kg/h	0,8 kg/h	otevřen 100%	otevřen 50%	otevřen 100%	otevřen 100%		

TECHNICKÁ DATA:	Dřevo				
Dosažený tepelný výkon (100%)	8,3 kW			Výška	1278 mm
Jmenovitý tepelný výkon	8 kW			Šířka	781 mm
Snížený tepelný výkon (33%)	2,8 kW			Hloubka	455 mm
Maximální dávka paliva pro přiložení	2,33 kg/hod			Průměr kouřovodu	180 mm
Prům. teplota spalin za hrdl. kouřovodu	267 °C			Hmotnost	148 kg
Hmotnostní průtok suchých spalin	7,9 g/s			Minimální tah komína v hrdle kouřovodu	12 Pa
Energetická účinnost	80,3 %			Vytápěcí schopnost (střední tepelné ztráty) při 8,3 kW	cca. 150 m ³
Průměrná koncentrace CO ₂	9,9 %			Rozsah výkonů	2,8 – 8,3 kW
Koncentrace CO ve spalinách při 13% O ₂	0,1 %				
Zkoušeno dle EN 13229 / RRF – 29 12 3110					



MONTÁŽ OBLOŽENÍ TOPENIŠTĚ



Složení šamotových cihel

označení:	počet:	číslo zboží:	označení:	počet:	číslo zboží:
BS1 (cihla spodní levá)	1	0050110490005	HSR (cihla zadní pravá)	2	0050110070005
BS2 (cihla spodní pravá)	1	0050110500005	HSL (cihla zadní levá)	2	0050110140005
BS3 (cihla střední spodní)	2	0050110480005	IS (clona zadní)	1	0050500050005
SR (cihla boční pravá)	1	0050110120005	Z (clona)	1	0050500040005
SL (cihla boční levá)	1	0050110110005	HW (Držák clony)	3	0618618005035
HSM (cihla zadní střední)	2	0050110060005	ZU (Clona dolní)	1	0618618005036



0618018061402a

HAAS+SOHN

TECHNICKÁ DOKUMENTÁCIA JONAVA IV

ZOSTAVA GENUA II

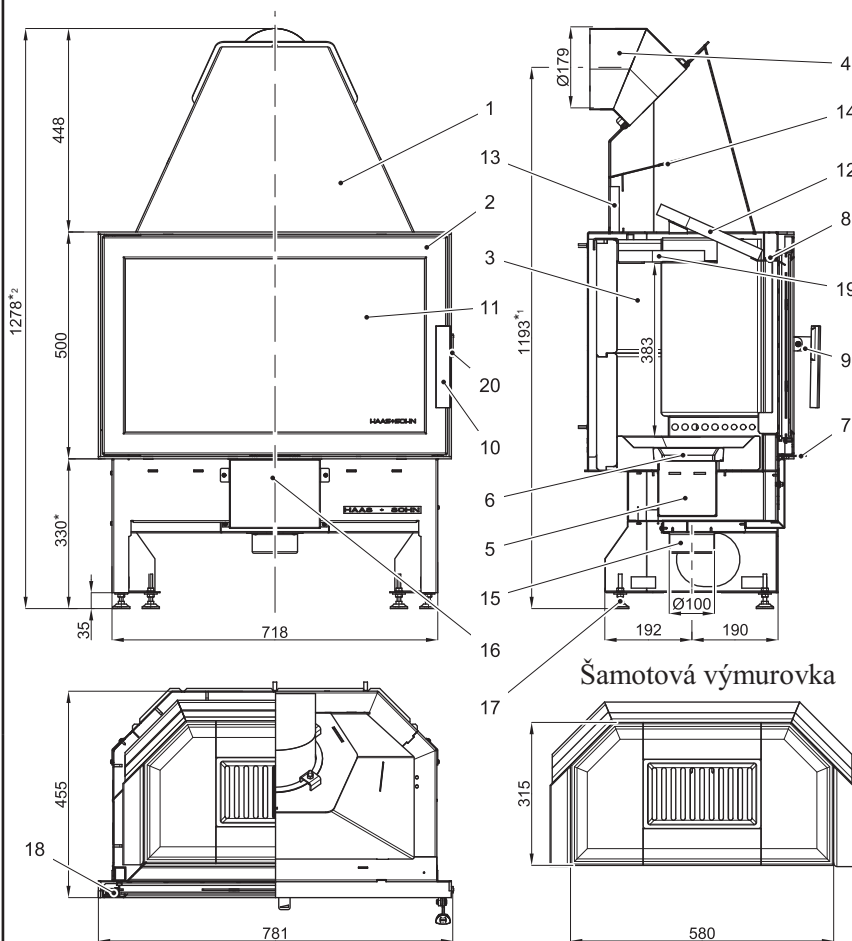


ZOSTAVA TOSKANA





Technický list pre krbovú vložku Jonava IV



Vhodné palivo:

Pre používanie vhodného paliva nahliadnite do kapitoly 2.2 Palivo vo Všeobecnom návode na obsluhu.

Správna prevádzka:

Pre správne a bezpečné zaobchádzanie s krbovými vložkami nahliadnite do kapitol 2 a 5 vo Všeobecnom návode na obsluhu.

Upozornenie: pri použití krbovej obstavby Genua II sa rozmer mení na **380*, 1243*, 1328*²** mm.

TECHNICKÝ POPIS :

Poz.	Názov	Číslo tovaru	Poz.	Názov	Číslo tovaru
1	Teleso vložky	-			
2	Dvierka kúreniska	0618018105300			
3	Šamotová výmurovka	-			
4	Hrdlo dymovodu (staviteľné)	0618018016002			
5	Popolník	0618018005600			
6	Liatinový rošt	0020100130006			
7	Regulátor primárneho vzduchu	-			
8	Prívod sekundárneho vzduchu	-			
9	Páka kľučky	0618516075310			
10	Držadlo kľučky	0420114005371			
11	Žiaruvzdorné sklo	0618018025301			
12	Clona stredná - voľná	0050500040005			
13	Clona zadná - voľná	0050500050005			
14	Clona horná - pevná	-			
15	Externý prívod vzduchu (Ø100)	0088500050008			
16	Prisávanie	0618618015823			
17	Štelovací noha	0089000020005			
18	Pružina zatvárania dvierok	0088400060005			
19	Clona dolná - voľná	0618618005036			
20	Čap zatváranie	0618018105035			
				Tesniaca šnúra dvierok 10x4 mm	0040210040005
				Tesniaca šnúra skla 10 mm	0040010100005

Zvláštne upozornenie!

Pre zaistenie správnej funkcie krbovej vložky je nutné zabezpečiť dostatočný prívod spaľovacieho vzduchu až 15m³/hod. Najlepšie napojením hrdla externého prívodu vzduchu (poz. 15) z vonkajšieho priestoru.

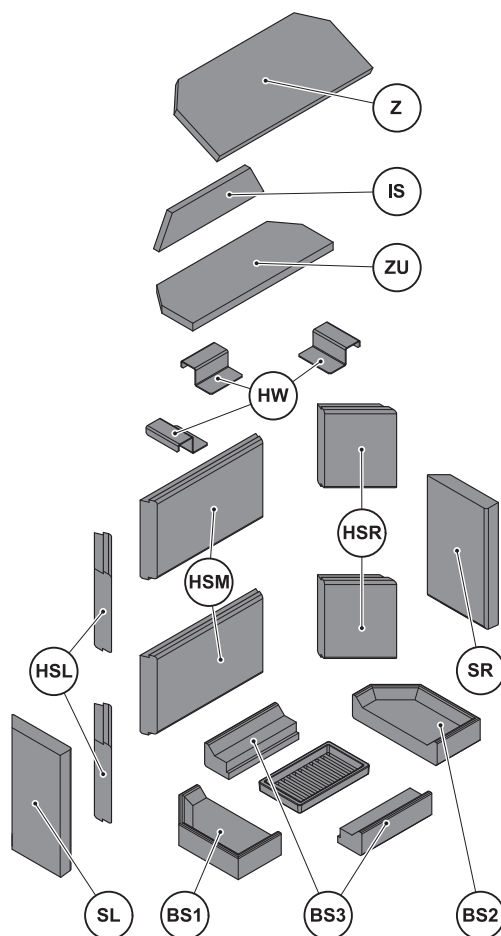


POKYNY PRE OVLÁDANIE REŽIMU SPAĽOVANIA:

Palivo	Výkon vykurovacieho telesa		Výkon vykurovacieho telesa		Výkon vykurovacieho telesa	
	100%	33%	100%	33%	100%	33%
	Množstvo paliva		Primárny vzduch		Sekundárny vzduch	
Drevené polena	2,33 kg/h	0,8 kg/h	otvorený 100%	otvorený 50%	otvorený 100%	otvorený 100%

TECHNICKÉ ÚDAJE:	Drevo			
Dosiahnuteľný tepelný výkon (100%)	8,3 kW		Výška	1278 mm
Menovitý tepelný výkon	8 kW		Šírka	781 mm
Znížený tepelný výkon (33%)	2,8 kW		Hĺbka	455 mm
Maximálna dávka paliva pre priloženie	2,33 kg/hod		Priemer dymovodu	180 mm
Priem. teplota spalín za hrdl. dymovodu	267 °C		Hmotnosť	148 kg
Hmotnostný prietok suchých spalín	7,9 g/s		Minimálny ťah komína v hrdle dymovodu	12 Pa
Energetická účinnosť	80,3 %		Vykur. schopnosť (stredné tepelné straty) pri 8,3 kW	cca. 150 m ³
Priemerná koncentrácia CO ₂	9,9 %		Výkonový rozsah	2,8 – 8,3 kW
Koncentrácia CO vo spalínach pri 13% O ₂	0,1 %			
Skúšané podľa EN 13229 / RRF – 29 12 3110				

MONTÁŽ OBLOŽENIE KÚRENISKA



Zloženie šamotových tehál					
označenie:	počet:	číslo tovaru:	označenie:	počet:	číslo tovaru:
BS1 (tehla spodná ľavá)	1	0050110490005	HSR (tehla zadná pravá)	2	0050110070005
BS2 (tehla spodná pravá)	1	0050110500005	HSL (tehla zadná ľavá)	2	0050110140005
BS3 (tehla stredná spodná)	2	0050110480005	IS (clona zadná)	1	0050500050005
SR (tehla bočná pravá)	1	0050110120005	Z (clona)	1	0050500040005
SL (tehla bočné ľavá)	1	0050110110005	HW (držiak clony)	3	0618618005035
HSM (tehla zadná stredná)	2	0050110060005	ZU (clona dolná)	1	0618618005036